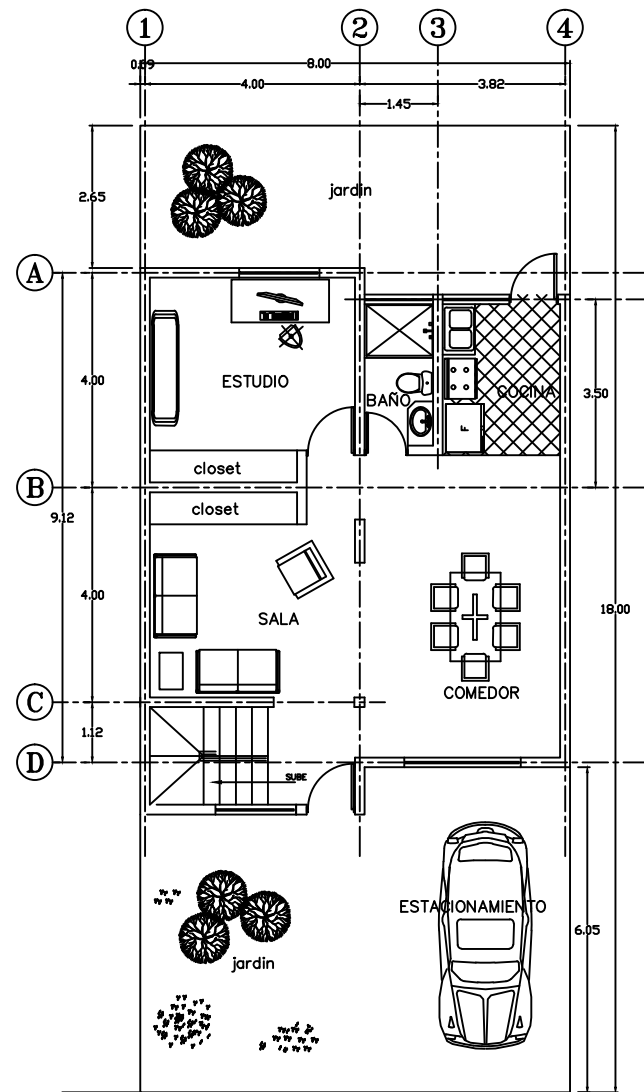
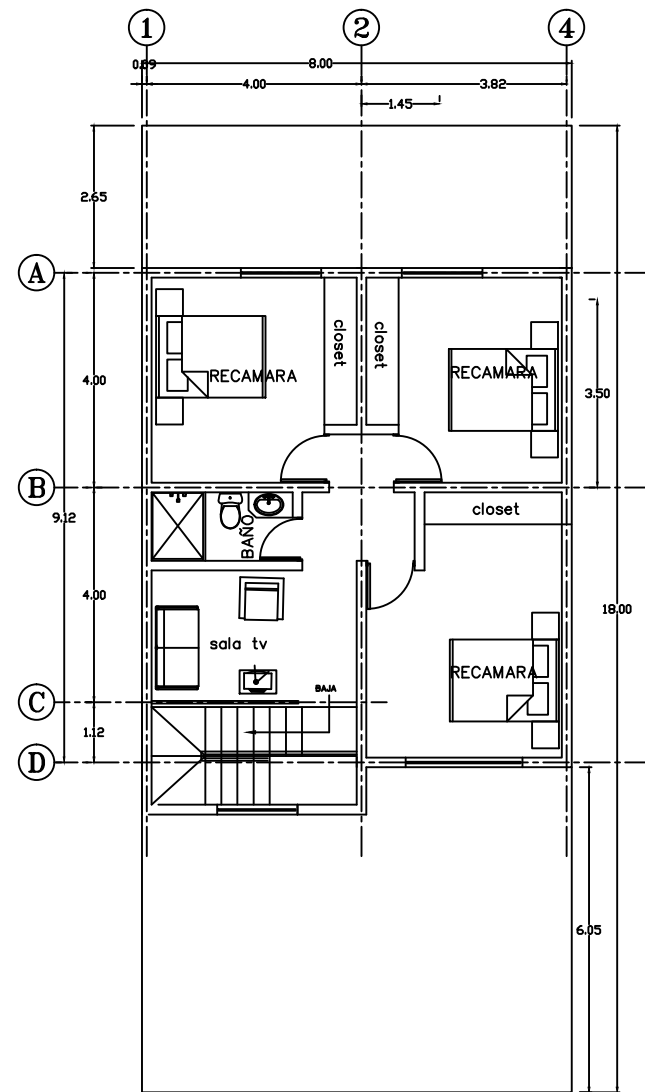


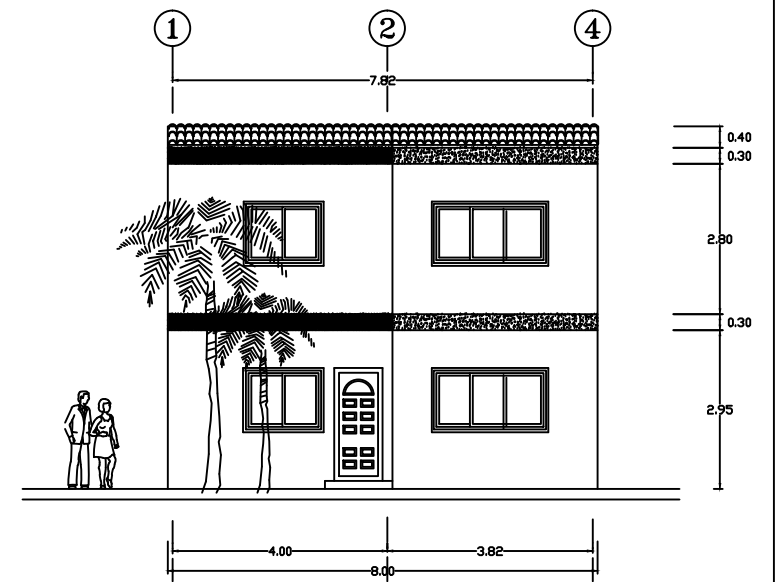
PLANTA BAJA PRIMERA ETAPA
68 M2



PLANTA BAJA AMPLIACION
8 M2



PLANTA ALTA AMPLIACION
78 M2



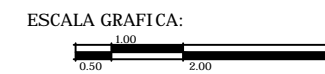
FACHADA FINAL
SUP TOTAL 154 M2



ASOCIACION DE INGENIEROS Y ARQUITECTOS
DE COZUMEL, A. C.
PROGRAMA APOYO A LA VIVIENDA

PLANO:
PLANOS ARQUITECTONICOS
NOMBRE DEL PROYECTO:
Vivienda Progresiva

AUTOR DEL PROYECTO:
ING. LUIS LEDESMA CAMARGO
FECHA: MAYO/2011
ESCALA: s/e



Proyecto: 
S.I.C.

No. DE PROYECTO

3