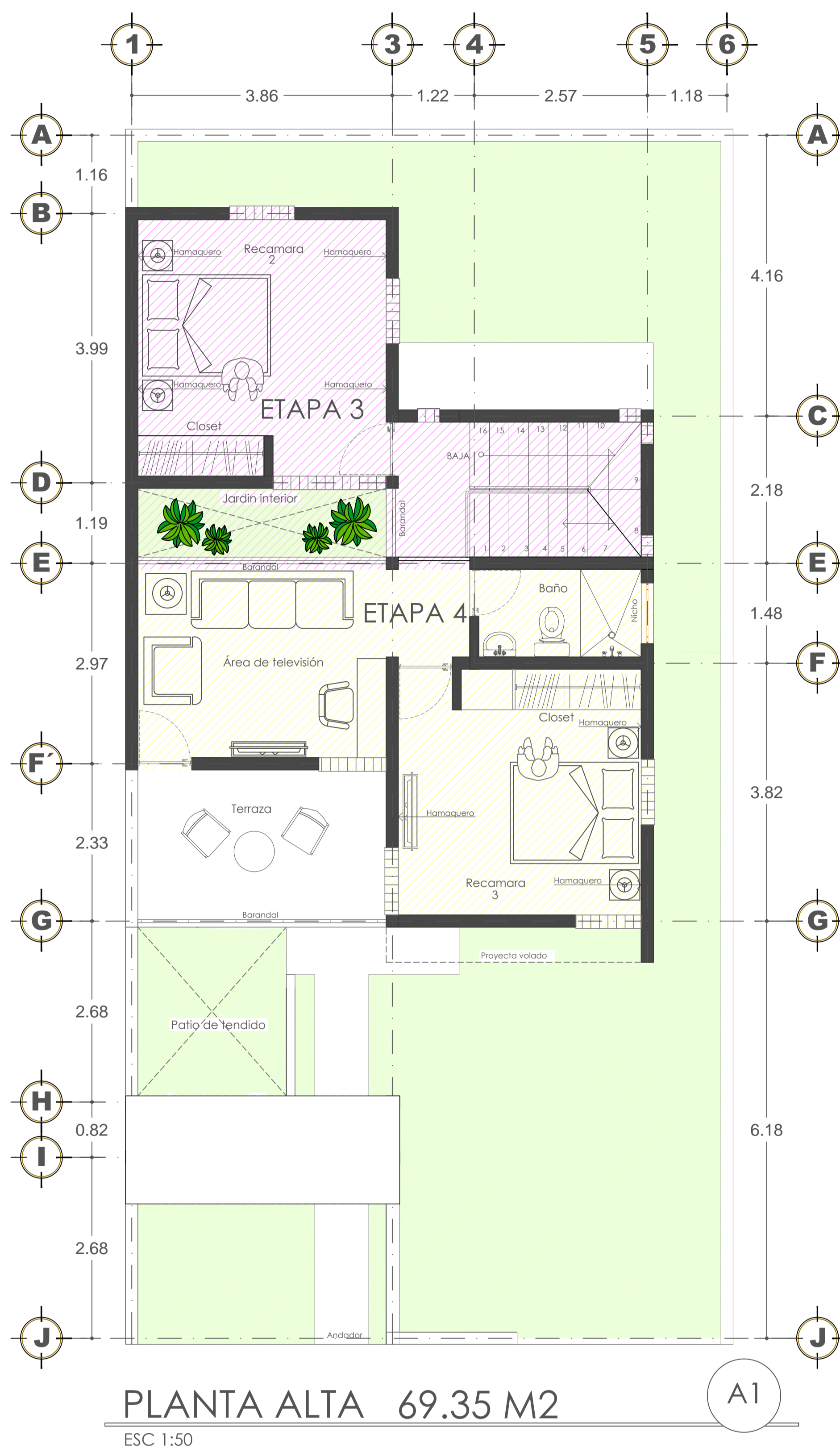
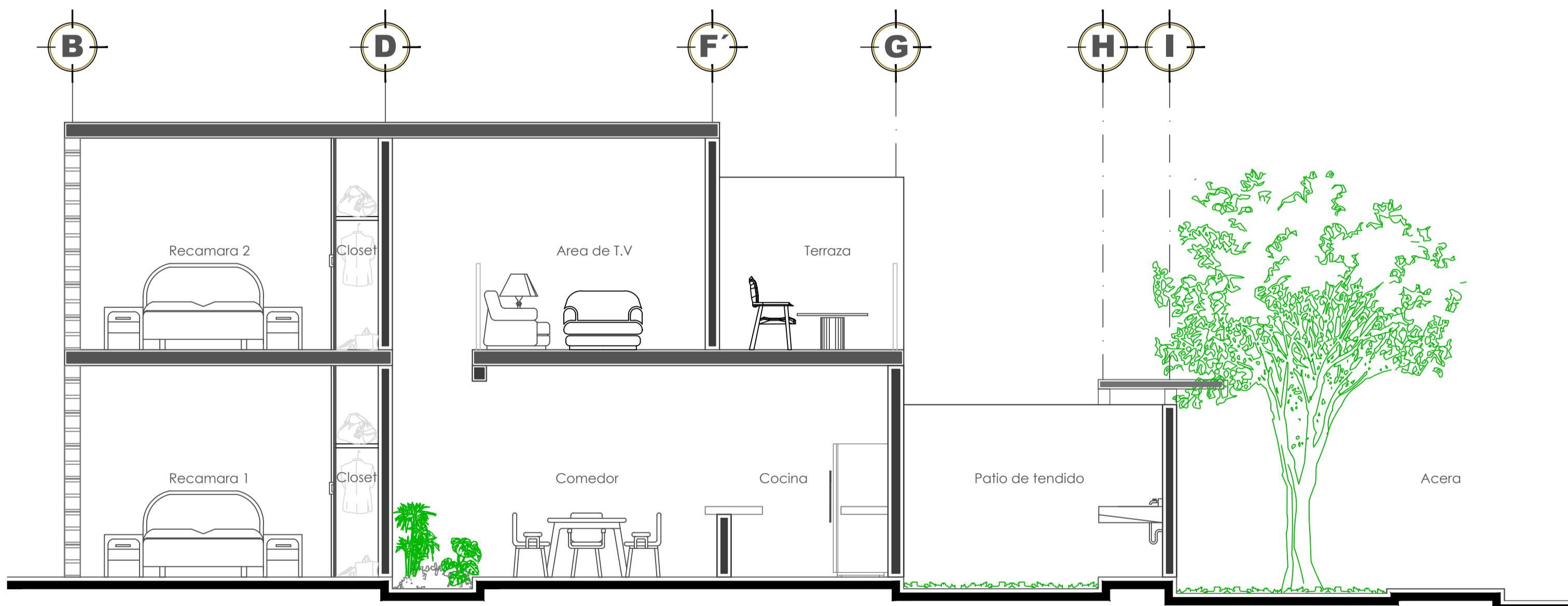


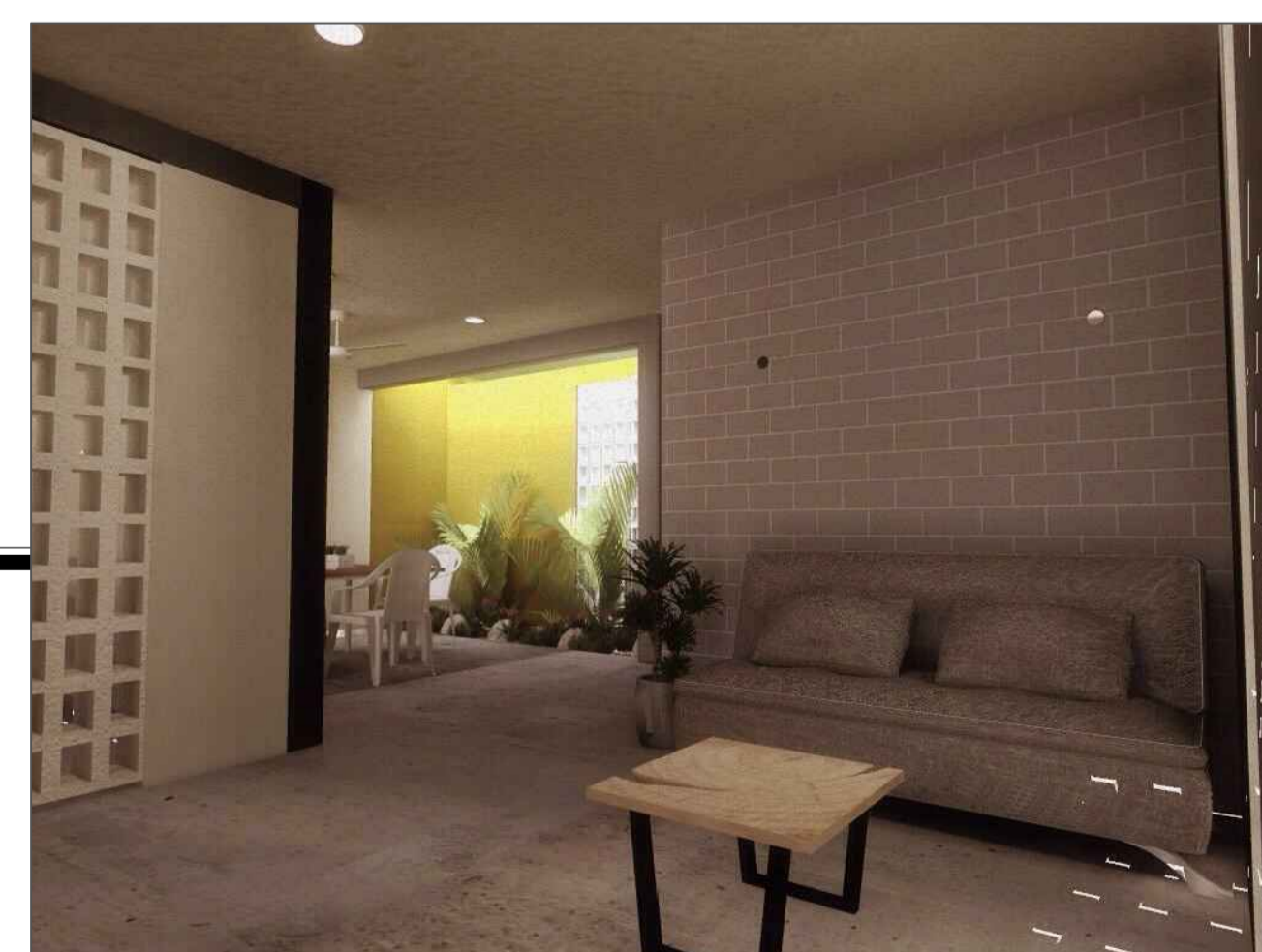
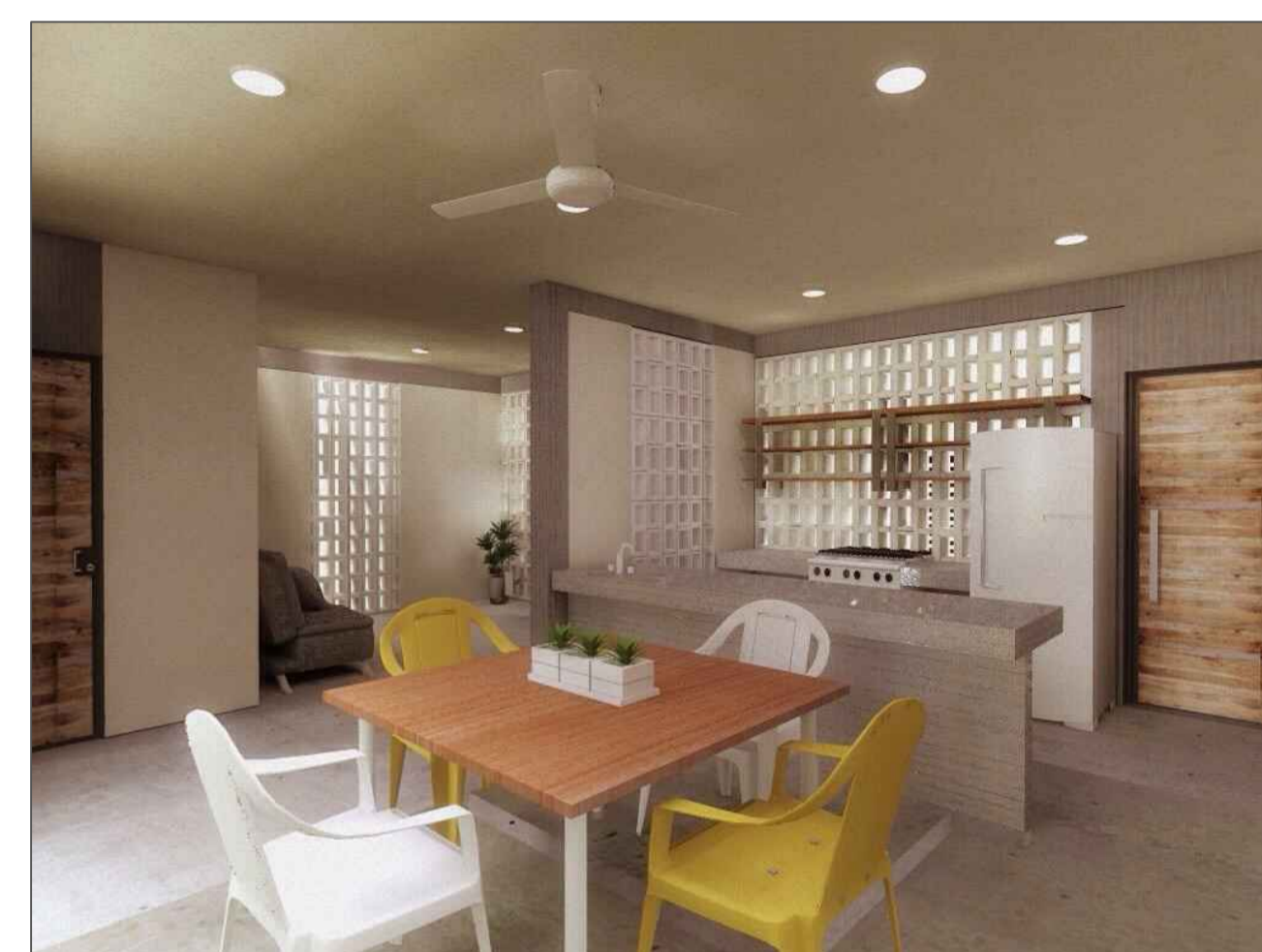
PERSPECTIVA



FACHADA PRINCIPAL



Prototipo de vivienda social compuesta por dos niveles basadas en cuatro etapas de construcción, que cumple con el espacio mínimo suficiente para albergar con calidad y dignidad las actividades sociales, privadas e íntimas del núcleo familiar.



PERSPECTIVAS INTERIORES

ETAPAS DE CONSTRUCCIÓN		
PRIMERA ETAPA	42.85 M <sup>2</sup>	
SEGUNDA ETAPA	35.50 M <sup>2</sup>	
TERCERA ETAPA	35.50 M <sup>2</sup>	
CUARTA ETAPA	33.85 M <sup>2</sup>	



# PROTOTIPO DE VIENDA SOCIAL

## ARQ. MARGELY CAROLINA CORRALES HERRERA

