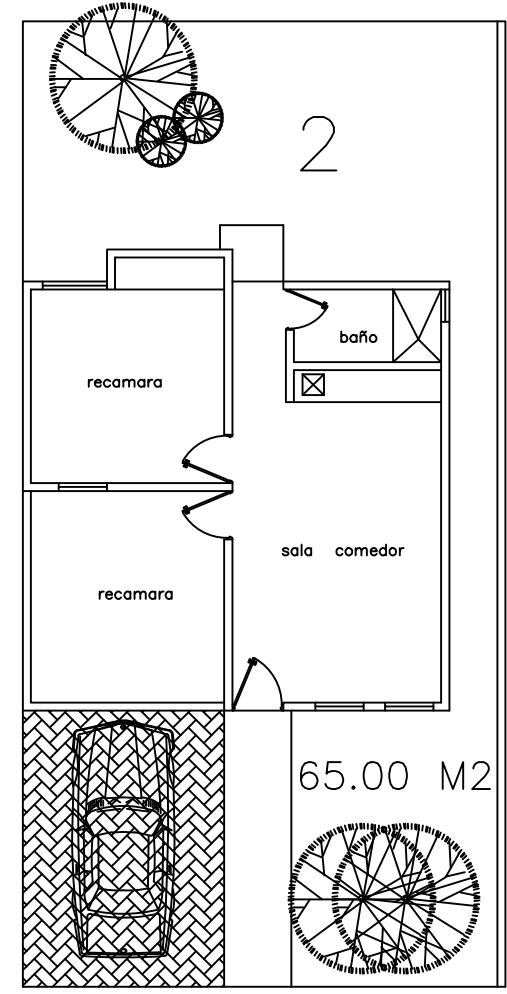
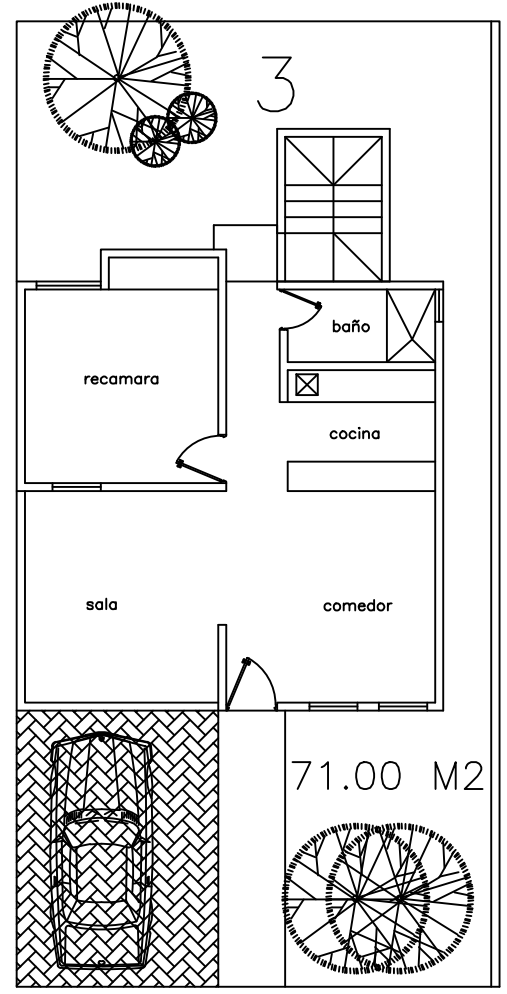


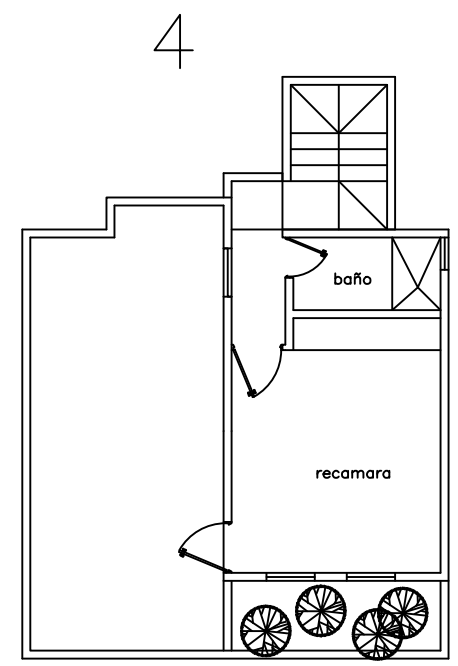
PLANTA BAJA



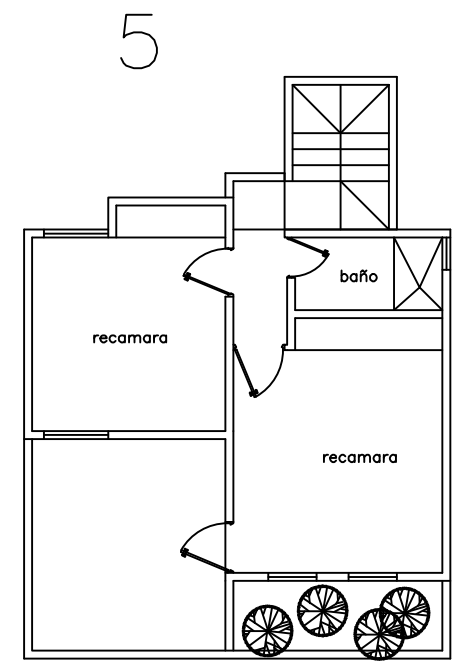
PLANTA BAJA



PLANTA BAJA



PLANTA ALTA
27.00 M2



PLANTA ALTA
17.00 M2

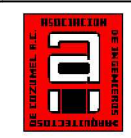
VIVIENDA PROGRESIVA TERRENO 9 x 18
COS 61%



FACHADA PRINCIPAL



FACHADA POSTERIOR



ASOCIACION DE INGENIEROS Y ARQUITECTOS
DE COZUMEL, A. C.
PROGRAMA APOYO A LA VIVIENDA

PLANO:
PLANOS ARQUITECTONICOS
NOMBRE DEL PROYECTO:
Vivienda Progresiva

AUTOR DEL PROYECTO:
ARQ. ANTONIO HORTA
FECHA:
MAYO/2011
ESCALA:
s/e

Proyecto:
ESCALA GRAFICA:

No. DE PROYECTO
10