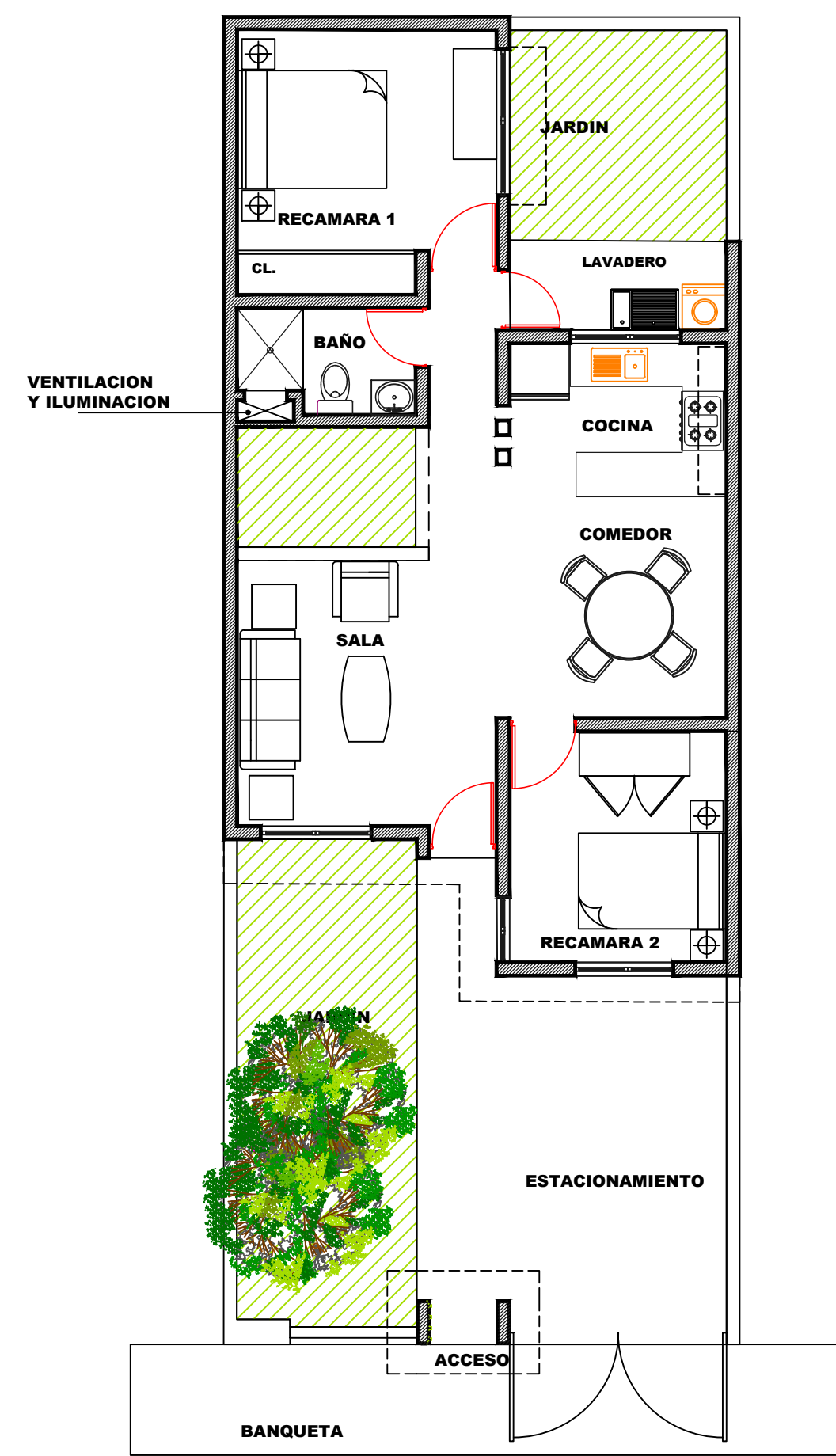
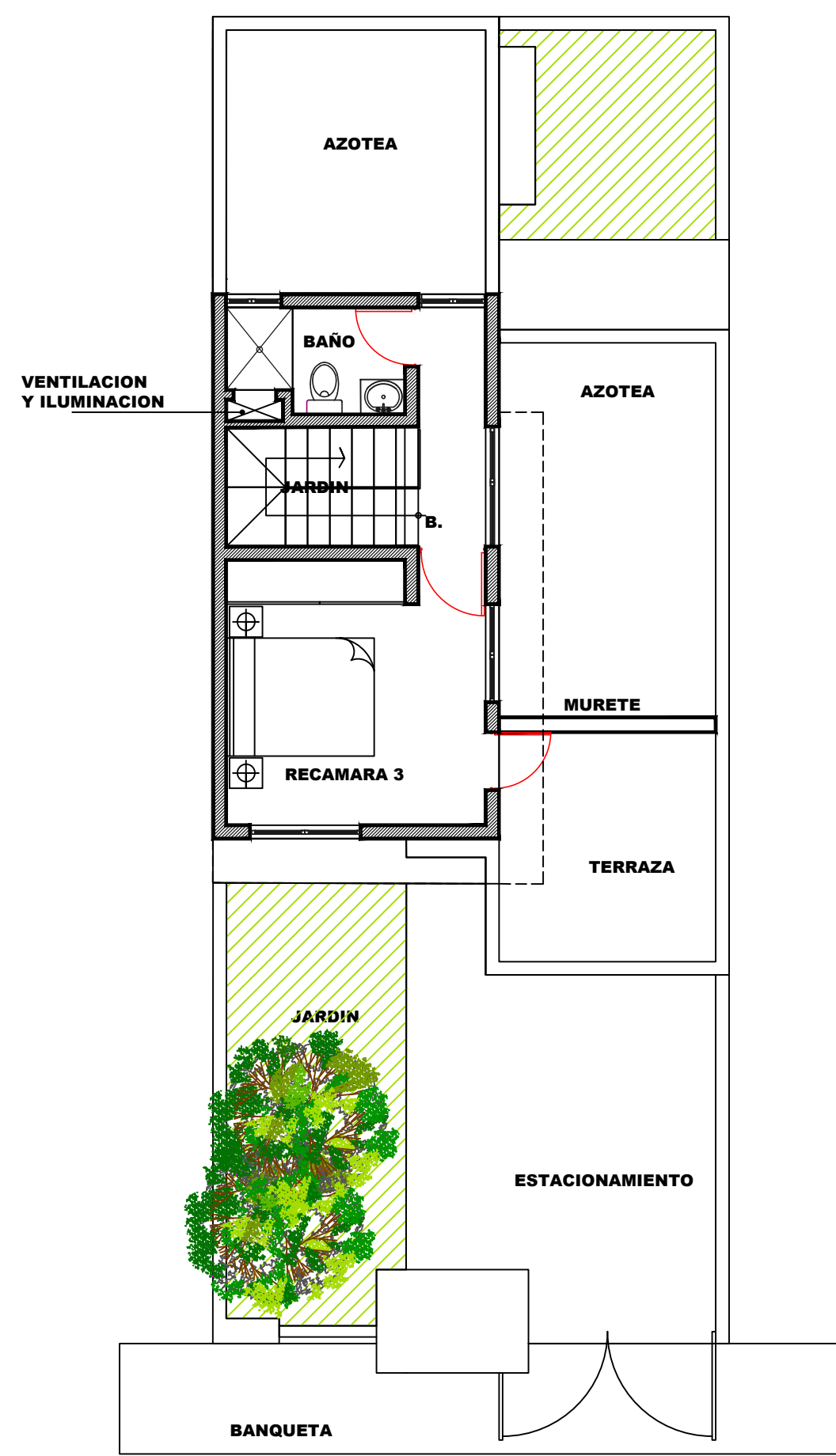


PLANTA PRIMER NIVEL
ETAPA 1 AREA DE CONSTRUCCION = 60.00 M2



PLANTA PRIMER NIVEL
ETAPA 2 AREA DE CONSTRUCCION = 74.96 M2



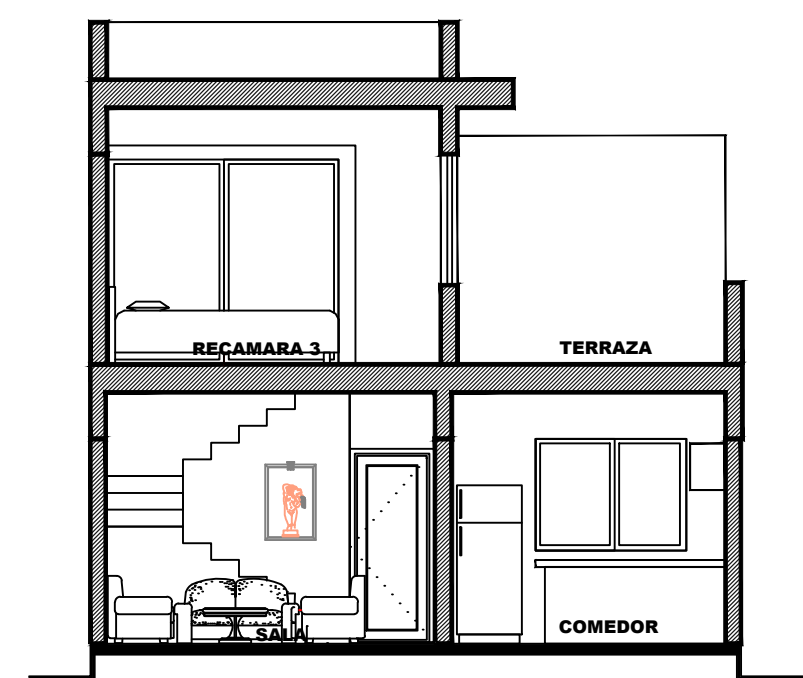
PLANTA SEGUNDO NIVEL
ETAPA 3 AREA DE CONSTRUCCION = 104.00 M2



FACHADA PRINCIAL
ETAPA 1



FACHADA PRINCIAL
ETAPA 2



SECCION 1

VIVIENDA PROGRESIVA
 TERRENO 7.20 X 18.00 MTS = 129.60 MTS
 SUPERFICIE PLANTA BAJA = 60.00 MTS
 SUPERFICIE PLANTA ALTA = 25.13 MTS
 COS 70 % = 90.72 M2
 AREA VERDE = 39.00 M2



CASA HABITACION
 ARQ. JUAN GONZALEZ ANGULO
 CARR. COST. NTE. KM 6 COZUMEL COUNTRY CLUB

